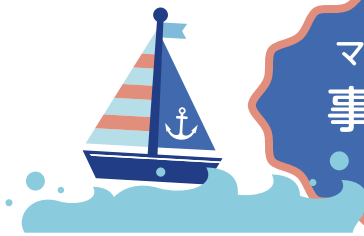


マリンスポーツ 体験のご案内



マリンスポーツ体験は
事前申し込みが
優先です。



参加申し込みは電話でお申し込みください。

 **059-226-0525** (先着順)

お申し込み時に下記内容をお伝えください。

- ① 氏名
- ② 年齢
- ③ 連絡先電話番号
- ④ 午前の部乗船 もしくは 午後の部乗船
- ⑤ 乗船するのりもの

乗船するのりもの 定員一覧			
のりもの	午前の部	午後の部	合計定員
クルーザーヨット	9名	9名	18名
小型ヨット	6名	6名	12名
ボート乗船	9名	9名	18名
ボート操船	4名	4名	8名
手漕ぎカッター乗船	10名	10名	20名

※乗船については、先着順となります。定員になり次第締め切りとさせていただきます。
※乗船については、3歳未満のお子様はお断りさせていただきます。
※乗船できるものは1つに限らせていただきます。



電話申し込み受付時間

8:30～17:00

※火曜日、水曜日は定休日のためお申し込みいただけません。



当日はオモテ面の集合時間までに管理棟2階までお越しください。

受付時に参加料をお支払いください。
※つり銭の出ないようにご協力願います。

参加料……………**500円**



服装等、準備していただくもの

- 動きやすい服装
- 運動靴
- 帽子
- 日焼け止め(任意)

※昼食を食べていただくためのスペースはご用意いたします。



ご注意ください。

- 暑い時期なので飲み物は各自でご用意してください。(自動販売機はございます。)
- 船酔いをご心配される方は事前に酔い止めを飲んでおいてください。
- 悪天候により乗船が実施できない場合は、[津ヨットハーバーホームページ](#)でお知らせします。
- キャンセルされる方は必ず事前にご連絡ください。
- 駐車場はございます。(無料)



津ヨットハーバー ホームページ
<http://www.tsu-yachtharbor.jp>

津ヨット

検索