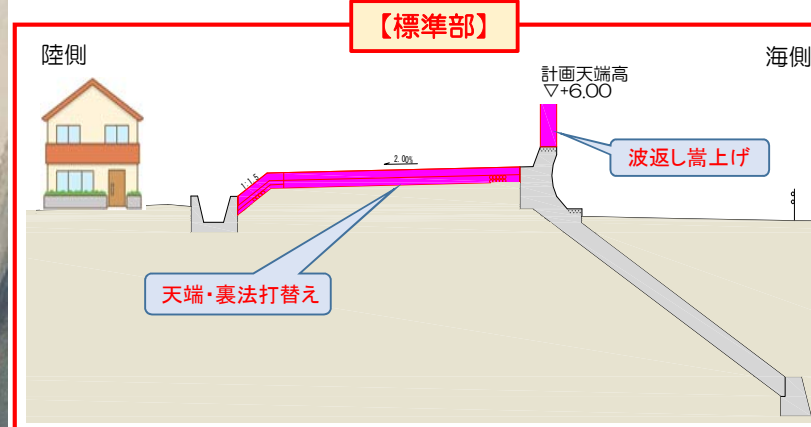
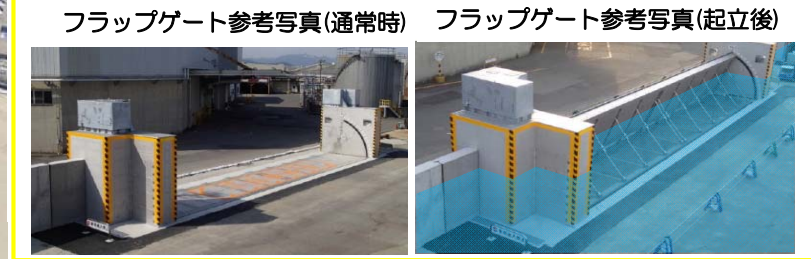
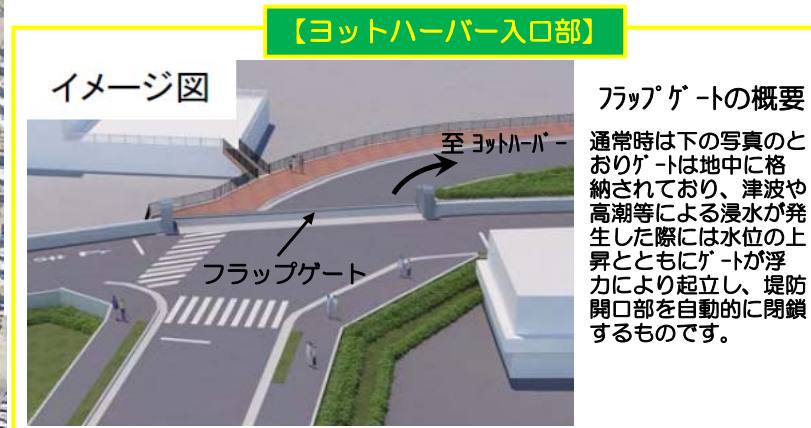
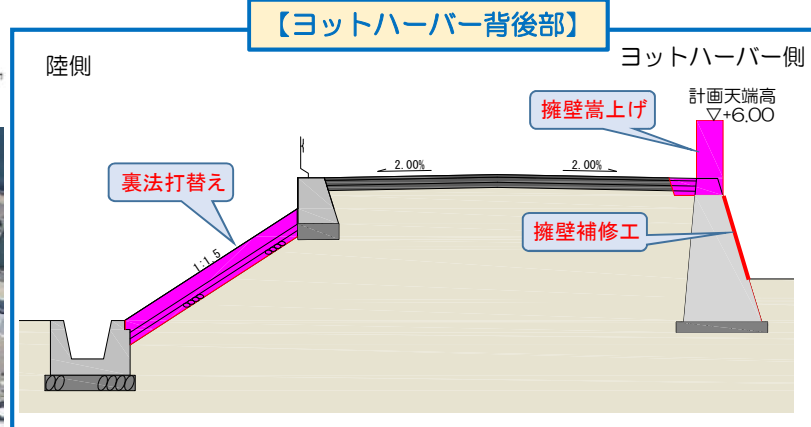


阿漕浦海岸の堤防工事のお知らせ

平素は海岸工事に対して、格別のご理解とご協力を賜り心よりお礼申し上げます。
 このたび、阿漕浦海岸において堤防工事を高砂建設(株)にて施工させて頂くこととなりました。工事期間中は一部堤防道路を通行止め及び片側交互通行にするなど、何かとご迷惑をおかけしますが、工事関係者一同誠意を持って工事を進めさせて頂きたいと思っておりますので、ご理解・ご協力を宜しくお願い致します。

1. 工事名 : 平成30年度 津松阪港津地区(阿漕浦・御殿場)1工区堤防(改良)本体工事
2. 工事場所 : 津市 柳山津興 地先(下図に示す工事箇所 延長約320m)
3. 工事工期 : 本工事による工事期間 平成30年4月25日～平成31年3月8日
 - ① ヨットハーバー背後部 片側交互通行期間 平成30年8月上旬～平成31年1月 [予定]
 - ② ヨットハーバー入口部 片側交互通行期間 平成30年7月下旬～平成31年2月 [予定]
 - ③ 標準部 堤防道路通行止め期間 平成30年6月上旬～平成35年度末※[予定]

※本工事による通行止めはH31.3末までですが、引き続き工事が予定されているためH35年度末となっております。
4. 施工者 : 高砂建設株式会社
5. 工事概要 : 既設堤防の老朽化した部分の撤去改良、擁壁・波返し嵩上げ、フラップゲート据付など
6. 工事箇所及び工事車両通行経路

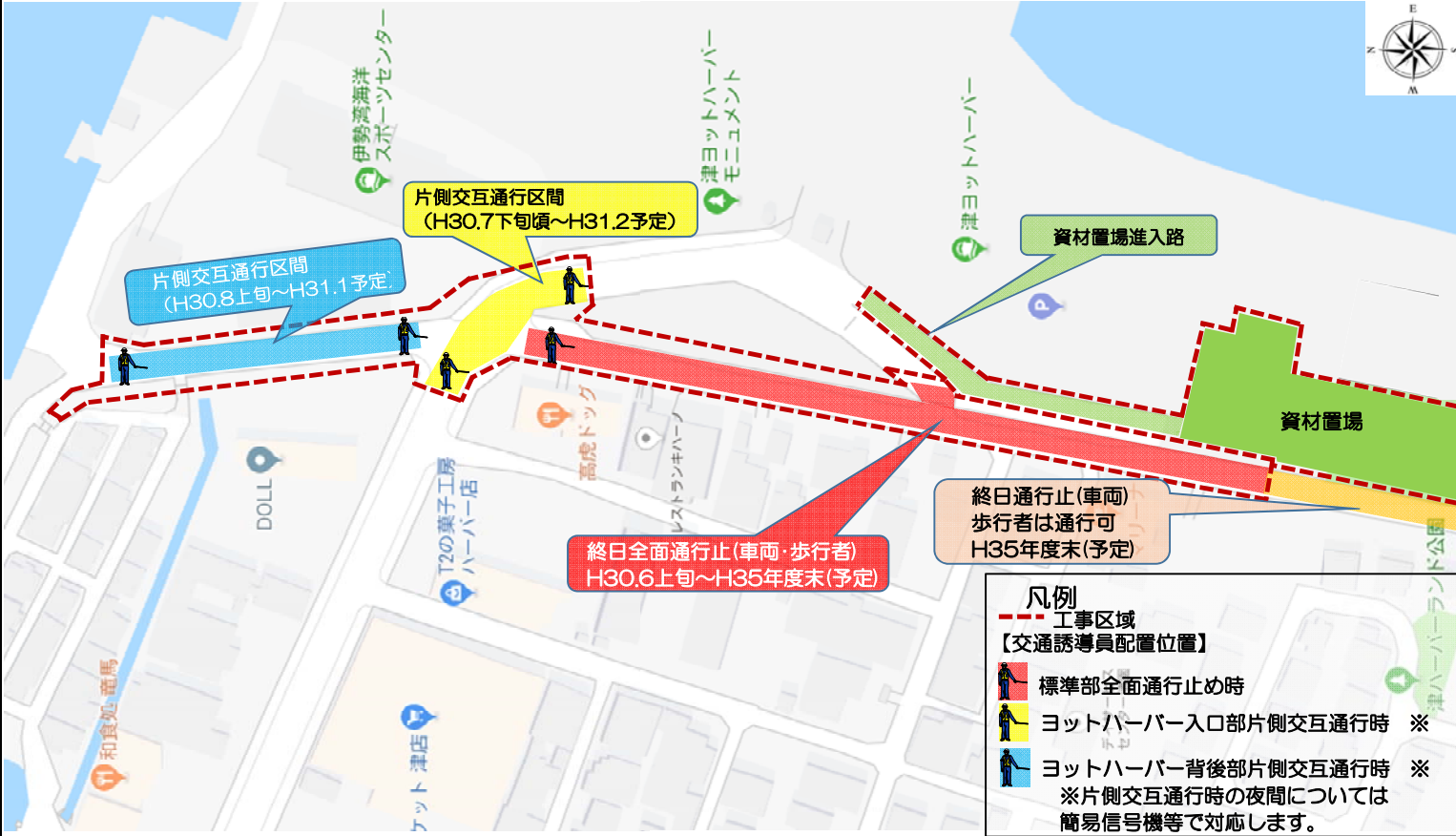


7. 本工事による工事工程

	平成30年												平成31年				
	4月	5月	6月	7月	8月	9月	10月	11月	12月	1月	2月	3月					
準備工																	
① ヨットハーバー背後部	構造物撤去工																
	擁壁嵩上げ																
	裏法打替え																
	片側交互通行																
② ヨットハーバー入口部	フラップゲート																
	片側交互通行																
③ 標準部	構造物撤去工																
	波返し嵩上げ																
	裏法打替え																
	天端被覆打替え																
	横引きゲート																
	全面通行止め																
片付工																	

フラップゲート最終据付時は1～2日間全面通行止めとなります。

8. 通行止め箇所詳細



9. その他

- 作業時間は、8:00～17:00を基本とし、休工日は土日祝日、お盆期間、年末年始を基本とします。※作業時間及び休工日については、工事の進捗などの都合により変更させていただく場合があります。
- 工種により騒音、振動が発生しますが、できる限り少なくなるように努めます。

10. 工事に関する問い合わせ先

発注者 国土交通省中部地方整備局 四日市港湾事務所 津松阪港事務所
 牛場、嶋田 059-213-3880 059-213-3885 (時間外)

施工者 高砂建設株式会社 工事責任者 青木 大輔 080-6976-8525
 工事期間中、ご不便がある場合がございます。工事責任者 [青木] までご連絡ください。