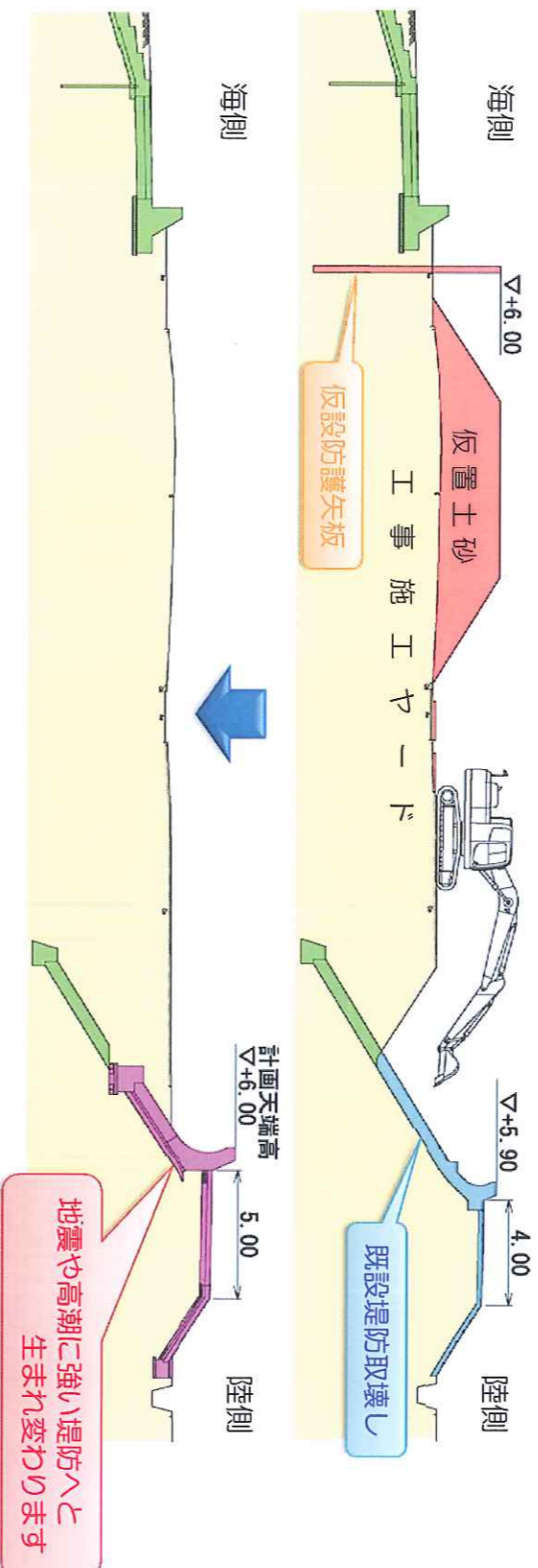


阿漕浦海岸の堤防工事のお知らせ

平素は海岸工事に対して、格別のご理解とご協力を賜り心よりお礼申し上げます。このたび阿漕浦海岸において、下記のとおり堤防工事を行います。工事期間中は一部堤防道路を通行止めにするなど、何かとご迷惑をお掛けすることもあるかとは思いますが、安全には十分注意して施工いたしますので、ご理解とご協力の程よろしくお願い申し上げます。

- 1. 工事名**
平成29年度 津松阪港津地区(阿漕浦・御殿場)1工区堤防(改良)本体工事
- 2. 工事場所**
津市 津興 地先 (下図に示す工事区域)
- 3. 工事工期**
本工事による工事期間：平成29年4月28日～平成30年3月16日
堤防道路通行止め期間：平成29年6月 1日～平成31年3月 末[予定]

工事中



完成

- 4. 施工者**
日本土建株式会社

- 5. 工事概要**
 - 防護矢板での締切工事、工事用通路の整備 など
 - 既設堤防取壊し 延長=235m
 - 新設堤防構築 延長=235m

6. その他

- 作業時間は8：00～17：00を基本とし、休日は土日祝日、盆休、年末年始を基本とします。
※作業時間及び休日については、工事の進み具合などの都合により変更させていただく場合があります。
- 工種により騒音、振動が発生しますが、できる限り少なくなるように努めます。

7. 工事範囲及び交通規制範囲



8. 本工事による工事工程

年	平成29年												平成30年					
	5月	6月	7月	8月	9月	10月	11月	12月	1月	2月	3月							
工種	1	31	1	30	1	31	1	30	1	31	1	30	1	31	1	28	1	31
通行止め期間																		
準備・後片付け																		
仮設工事																		
既設堤防取壊し																		
新設堤防構築																		

9. 工事に関する問い合わせ先

工事期間中、ご不便がある場合がございます。下記の工事責任者[吉田]までご連絡ください。

国土交通省	中部地方整備局	四日市港湾事務所	津松阪港事務所	長谷川、林	TEL 059-213-3880
日本土建(株)	津松阪港(阿漕浦・御殿場)堤防工事作業所	工事責任者 吉田 浩典	TEL 090-8864-7644(携帯)		